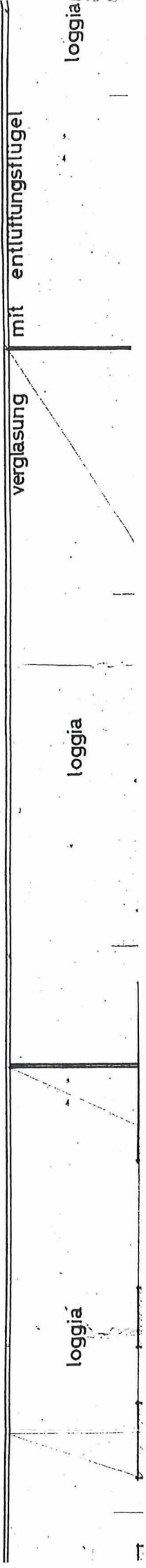
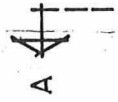


ANSICHT VOM GARTEN



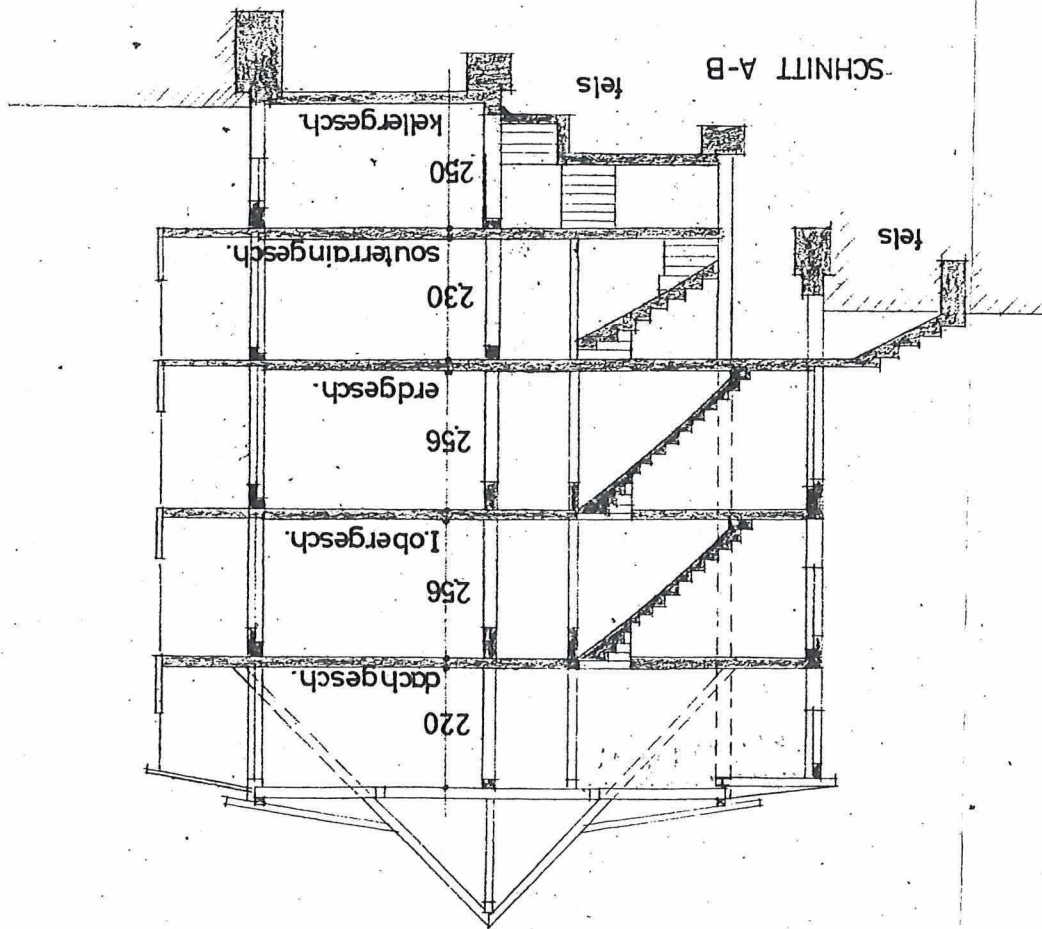
loggia

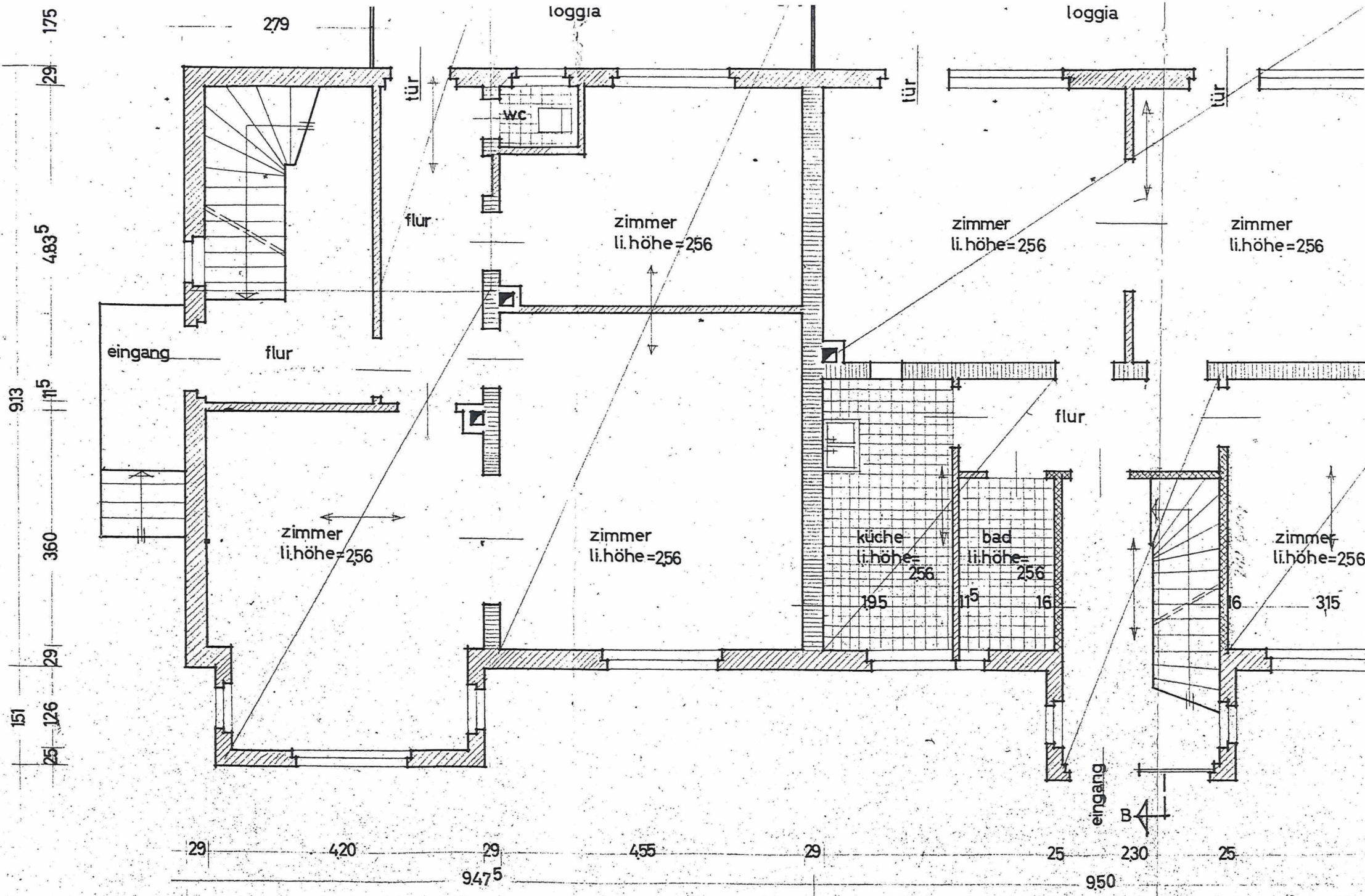
loggia

verglasung

mit entlüftungsfügel

loggia





913

151

25

126

29

360

115

483.5

29

175

29

420

29

947.5

455

29

25

950

25

279

loggia

loggia

WC

zimmer  
li.höhe = 256

zimmer  
li.höhe = 256

zimmer  
li.höhe = 256

eingang

flur

zimmer  
li.höhe = 256

zimmer  
li.höhe = 256

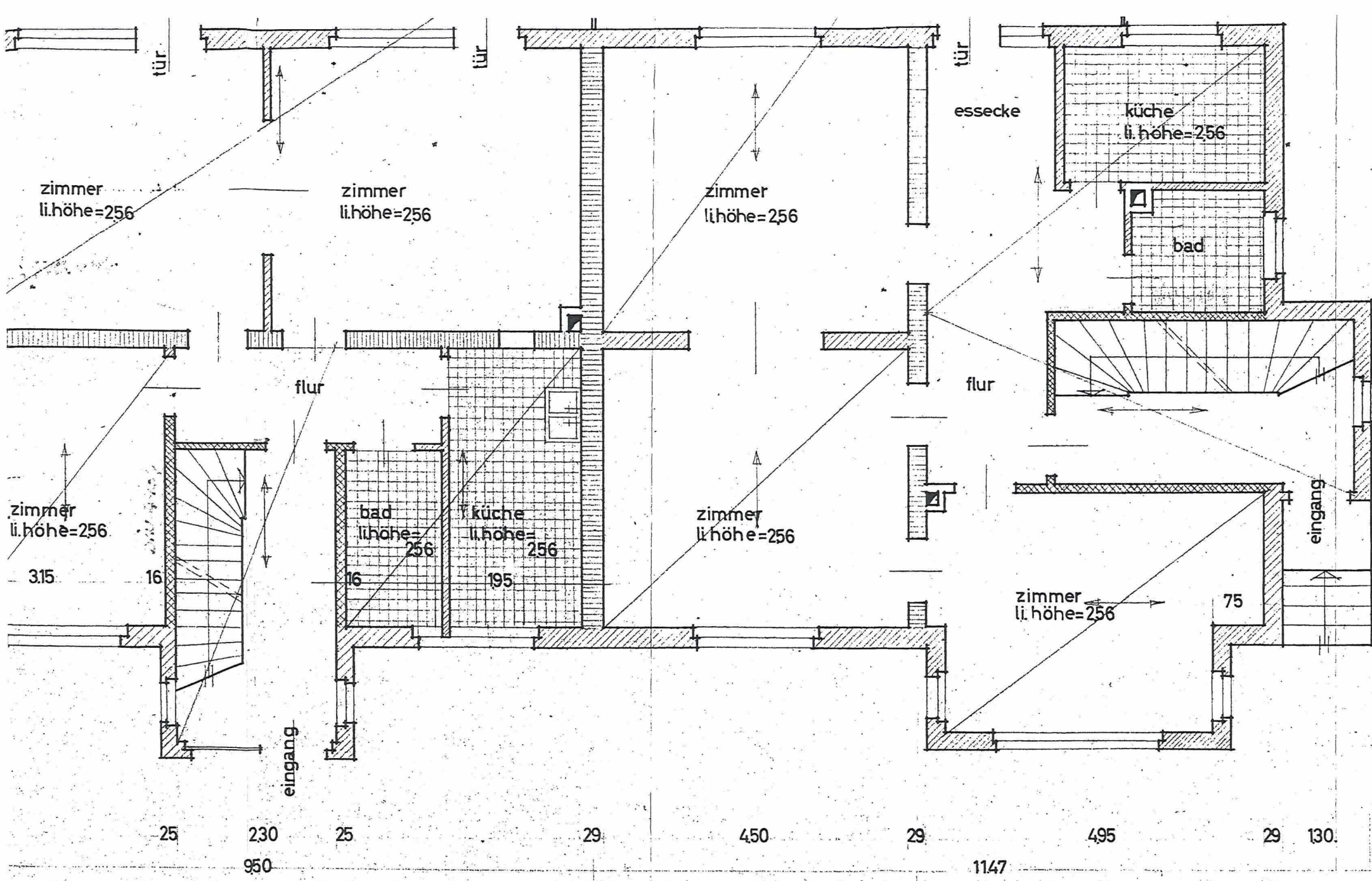
küche  
li.höhe = 256  
195

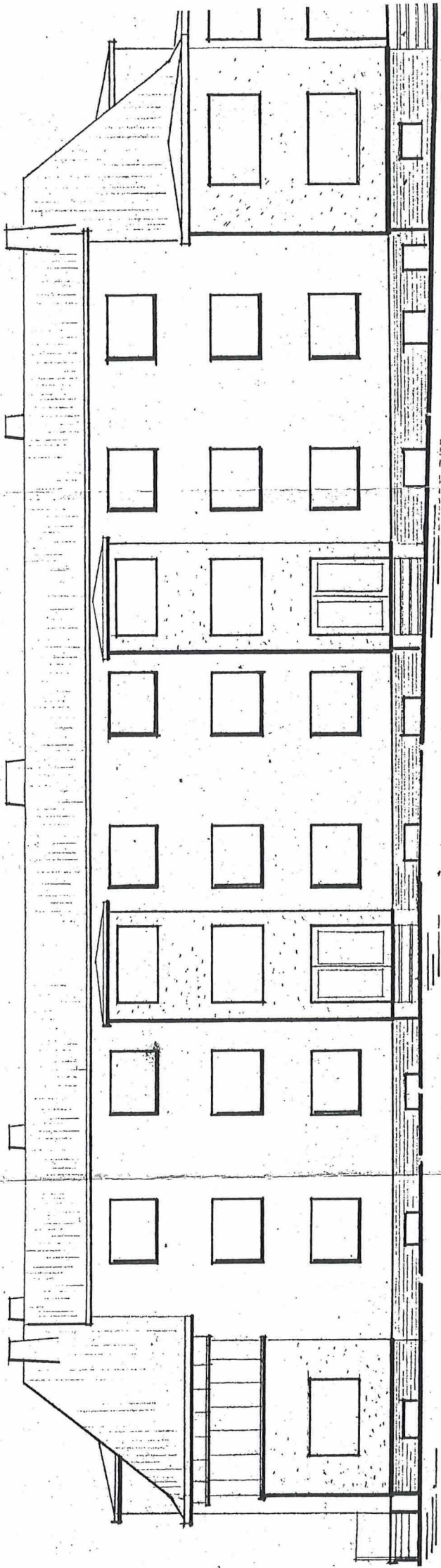
bad  
li.höhe = 256  
115

zimmer  
li.höhe = 256  
315

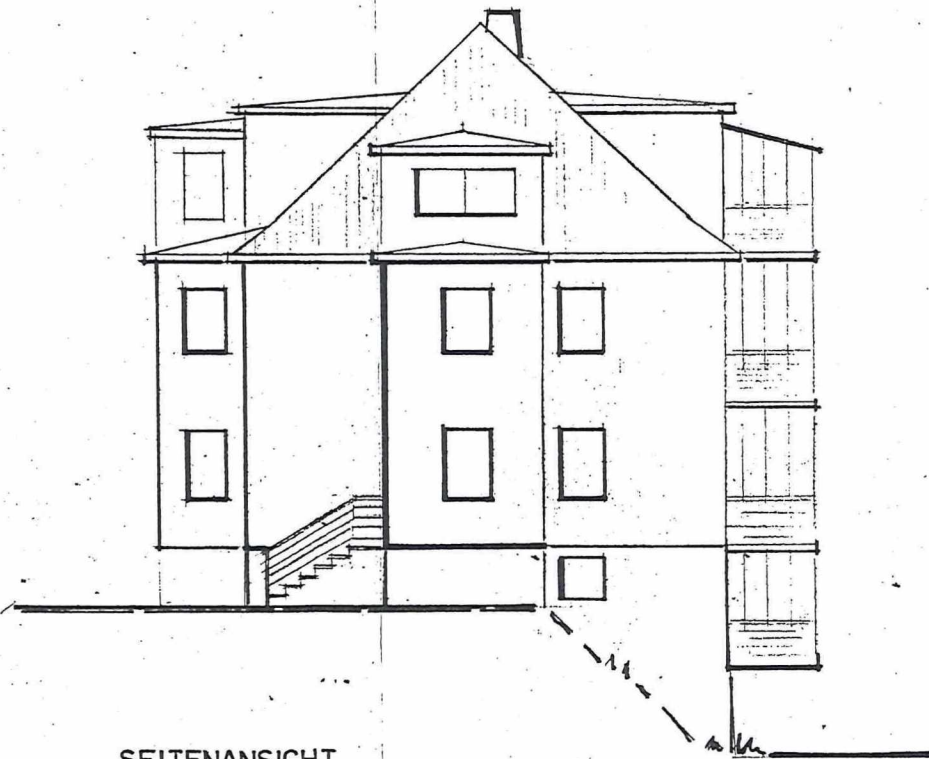
flur

eingang  
B





STRASSENANSICHT



SEITENANSICHT

NACHTRAG ZUM BAUGESUCH DES HERRN  
ANTON ICKSTADT, FFM. - NIED  
bauantrag 2051/56 2705/60

- jetzige ausführung -

bauherr:

architekt:

ffm - nied , den 22.11.1965

  
**Anton Ickstadt**  
Baugeschäft  
Frankfurt a. M. - Nied  
Nieder Kirchweg 13  
Büro: Beunestraße 20.

